



## **EINZELTEIL-LISTEN**

**RB 07/2020-6**

gültig ab / valid from 01.01.2020

## **SPARE PART LISTS**

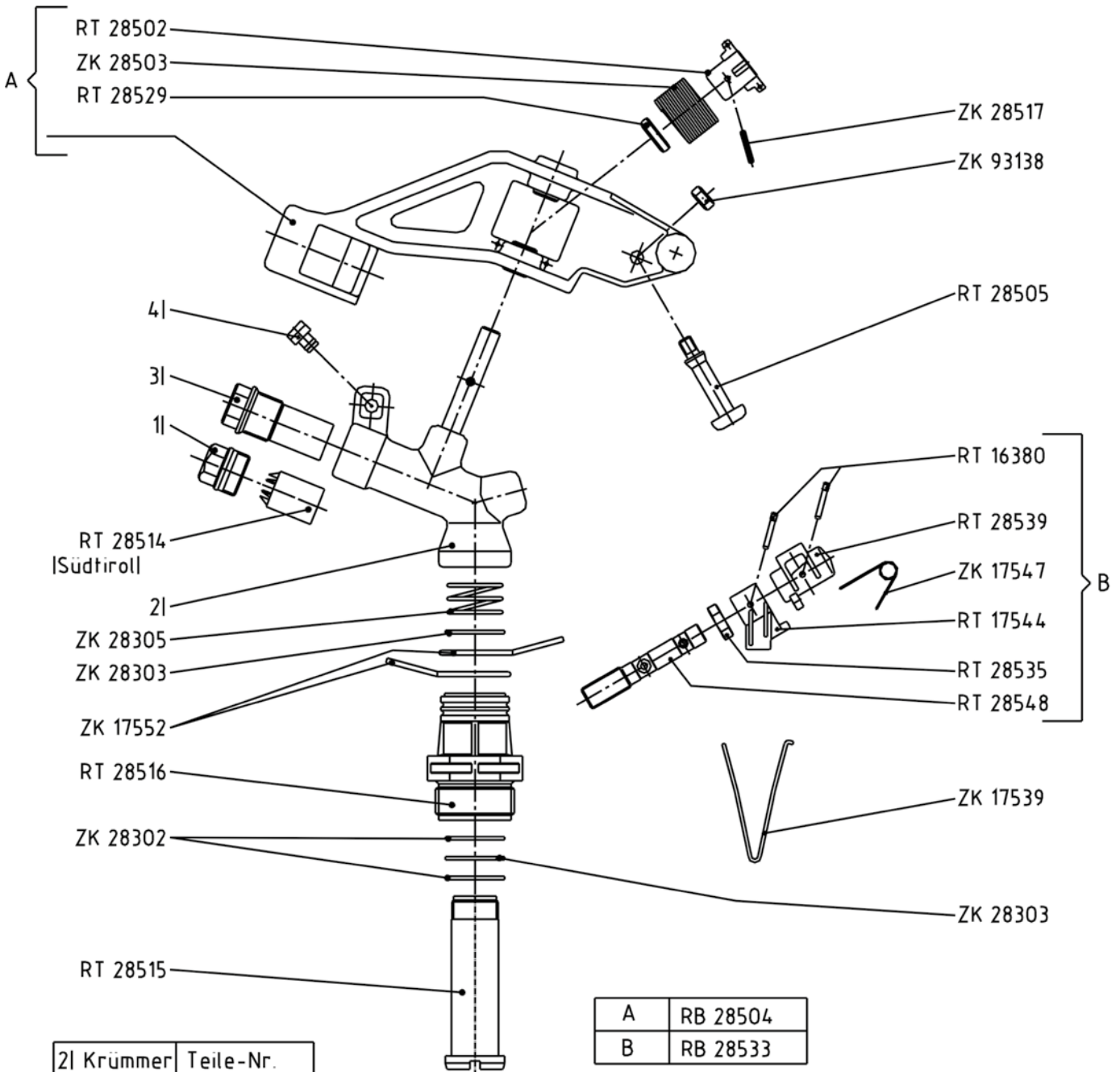
### **Regnerprogramm Sprinkler**

**ZM**

**Regnerbau Calw GmbH  
Industriestrasse 19-29  
D- 75382 Althengstett**

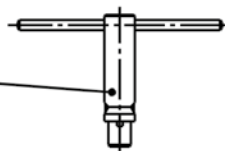
Telefon: +49(0)7051 / /162 0  
Telefax: +49(0)7051 / 162 133  
E-Mail: [perrot@perrot.de](mailto:perrot@perrot.de)  
Internet: [www.perrot.de](http://www.perrot.de)

# ZM 22 / W



2l Krümmer 2l Elbow	Teile-Nr. Part-No.
ZM 22	RT 28509
ZM 22W	RT 28530

Montage-Werkzeug  
Assembling tool



RT 28396

Düsen $\phi$ Nozzle $\phi$	4l
< $\phi$ 14	RT 28512  schwarz/black
> $\phi$ 14	RT 28513  rot/red

A	RB 28504
B	RB 28533

Teile Nr. Part-No.		
Düsen- $\phi$ Nozzle- $\phi$	1l Messing 1l Brass	3l Kunststoff  ab 08.99  3l Plastic  since 08.99
$\phi$ 8	RT 28537	RT 17464
$\phi$ 10	RT 28518	RT 17466
$\phi$ 11	RT 28519	RT 17467
$\phi$ 12	RT 28520	RT 17468
$\phi$ 13	RT 28521	RT 17469
$\phi$ 14	RT 28522	RT 17470
$\phi$ 15	RT 28523	RT 17471
$\phi$ 16	RT 28524	RT 17472

## Preisliste / Price List

Art.-Nr. / Part number	Artikelbeschreibung	Product description
<b>RB28504</b>	ZM-SCHWINGHEBEL KOMPLETT	ZM-IMPACT LEVER COMPLETE
<b>RB28533</b>	ZM-WENDEEINRICHTUNG	ZM-PART SECTOR DEVICE
<b>RT16380</b>	ZM/ZK/ZB/ SCHALTSTIFT	ZM/ZK/ZB/ SHIFT PIN
<b>RT17464</b>	ZM/LVZR 22-3 W-DÜSE 8,0 MM	ZM/LVZR 22-3 W NOZZLE 8,0 MM
<b>RT17466</b>	ZM/LVZR 22-3 W-DÜSE 10,0 MM	ZM/LVZR 22-3 W NOZZLE 10,0 MM
<b>RT17467</b>	ZM/LVZR 22-3 W-DÜSE 11,0 MM	ZM/LVZR 22-3 W NOZZLE 11,0 MM
<b>RT17468</b>	ZM/LVZR 22-3 W-DÜSE 12,0 MM	ZM/LVZR 22-3 W NOZZLE 12,0 MM
<b>RT17469</b>	ZM/LVZR 22-3 W-DÜSE 13,0 MM	ZM/LVZR 22-3 W NOZZLE 13,0 MM
<b>RT17470</b>	ZM/LVZR 22-3 W-DÜSE 14,0 MM	ZM/LVZR 22-3 W NOZZLE 14,0 MM
<b>RT17471</b>	ZM/LVZR 22-3 W-DÜSE 15,0 MM	ZM/LVZR 22-3 W NOZZLE 15,0 MM
<b>RT17472</b>	ZM/LVZR 22-3 W-DÜSE 16,0 MM	ZM/LVZR 22-3 W NOZZLE 16,0 MM
<b>RT17544</b>	ZM/ZE/ZK-SCHALTFEDERLAGER	ZM/ZE/ZK-SWITCHING SPRING BEARING
<b>RT28396</b>	ZM-MONTAGESCHLÜSSEL	ZM-ASM KEY
<b>RT28502</b>	ZM-FEDERLAGER	ZM-SPRING BEARING
<b>RT28505</b>	ZM-FANGBOLZEN	ZM-CATCH BOLT
<b>RT28509</b>	ZM-KRÜMMER M.ACHSE	ZM-ELBOW W. AXIS
<b>RT28512</b>	ZM-ANSCHLAG SCHWARZ	ZM-LIMIT STOP BLACK
<b>RT28513</b>	ZM-ANSCHLAG ROT	ZM-LIMIT STOP RED
<b>RT28514</b>	ZM-GLEICHRICHTER GR.DURCHFLUSS	ZM-STREAM STRAIGHTENER, BIG FLOW
<b>RT28515</b>	ZM-ROHRACHSE	ZM-PIPE AXIS
<b>RT28516</b>	ZM-FÜHRUNGSBÜCHSE	ZM-GUIDE BUSHING
<b>RT28518</b>	ZM-DÜSE 10 MM	ZM-NOZZLE 10 MM
<b>RT28519</b>	ZM-DÜSE 11 MM	ZM-NOZZLE 11 MM
<b>RT28520</b>	ZM-DÜSE 12 MM	ZM-NOZZLE 12 MM
<b>RT28521</b>	ZM-DÜSE 13 MM	ZM-NOZZLE 13 MM
<b>RT28522</b>	ZM-DÜSE 14 MM	ZM-NOZZLE 14 MM
<b>RT28523</b>	ZM-DÜSE 15 MM	ZM-NOZZLE 15 MM
<b>RT28524</b>	ZM-DÜSE 16 MM	ZM-NOZZLE 16 MM
<b>RT28529</b>	ZM-ZWISCHENRING	ZM-DISTANCE RING
<b>RT28530</b>	ZM 22W-KRÜMMER M.ACHSE	ZM 22W-ELBOW W. AXIS
<b>RT28535</b>	ZM-GEGENMUTTER Z.WENDEEINR.	ZM-LOCK NUT F.SECTOR DEVICE
<b>RT28537</b>	ZM DÜSE- 8 MM	ZM-NOZZLE 8 MM
<b>RT28539</b>	ZM-SCHALTWALZE	ZM-SHIFT ROLLER
<b>RT28548</b>	ZM-SCHALTWELLE	ZM-INTERRUPTER SHAFT
<b>ZK17539</b>	ZM/ZR-SCHENKELFEDER	ZM/ZR-LEG SPRING
<b>ZK17547</b>	SCHALTFEDER	SWITCHING SPRING
<b>ZK17552</b>	ZM-FEDERANSCHLAG	ZM -SPRING STOP
<b>ZK28302</b>	ZM-DICHTUNG VU 36x28,7x2MM	ZM-GASKET VU 36x28,7x2 MM
<b>ZK28303</b>	ZM-DICHTUNG PTFE36x28,7x2MM	ZM-GASKET PTFE 36x28,7x2 MM
<b>ZK28305</b>	ZM/ZL-LAGERFEDER	ZM/ZL-BEARING SPRING
<b>ZK28503</b>	ZM-DREHFEDER	ZM-TORSION SPRING
<b>ZK28517</b>	3x20 DIN 1481 SPANNHÜLSE	3x20 DIN 1481 CLAMPING SLEEVE
<b>ZK93138</b>	M 8 DIN 934-V2A SKT.MUTTER	M 8 DIN 934-V2A HEX NUT



## UNSER LIEFERPROGRAMM

### OUR SALES PROGRAM

<b>Regner</b>	für die Landwirtschaft, Forstwirtschaft, Gartenbau, Baumschulen und Sportanlagen.
<b>Versenkregner</b>	für Sportplätze, Golfanlagen, Tennisplätze, Reitanlagen und Pferderennbahnen, öffentliches Grün und Hausgärten
<b>Kardan-Kupplungen</b>	für Rohre und Formteile aus Stahl verzinkt und Edelstahl (Material 1.4404)
<b>Umweltschutz</b>	Berechnungssysteme für die Staubbindung auf Schüttguthalden, Umschlagplätzen, Recyclingplätzen und Verkehrsflächen. Bedüsungsanlagen für die Staubbindung auf Förderbänder und Reclaimer und Schiffsentlader Entsorgung von Enteiserabwässer mittels Verregnung

<b>Sprinklers</b>	for agriculture, horticulture, forestry, tree nurseries and sports fields
<b>Pop-up sprinklers</b>	for sports fields, golf courses, tennis courts, horse race tracks, riding facilities, public greens and private gardens
<b>Cardan Couplings</b>	for pipes and fittings made of galvanized steel and stainless steel (material 1.4404)
<b>Environmental protection</b>	Irrigation systems for dust suppression on stock piles, recycling yards, bulk handling and traffic circulation areas. Spraying systems for dust suppression on conveyor belt-sand, Stacker and reclaimer Disposal of de-icing effluents by irrigation